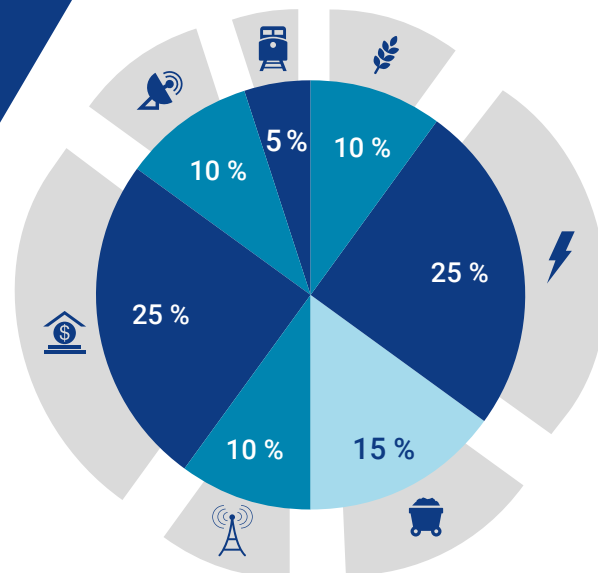




Uniflex Boursier+

Principales caractéristiques

- ▶ Terme de 6 ans non rachetable
- ▶ Protection du capital à 100 %
- ▶ Faibles frais de gestion de 1 % par année
- ▶ Dépôt minimum peu élevé de 500 \$
- ▶ Diversification en une seule étape facile
- ▶ Âges limites : 64 ans (enregistré) et 70 ans (non enregistré)
- ▶ Même dans un scénario où la performance de chaque titre serait négative, ce produit pourrait avoir un rendement global positif



Composition sectorielle de l'Uniflex Boursier+

Fonctionnement

À l'émission, une valeur de départ sera attribuée aux 20 sociétés canadiennes que l'on retrouve dans le portefeuille.

À la fin de la période de 6 ans, un rendement sera calculé pour chacun des titres en faisant le ratio entre sa valeur de départ et sa valeur finale.

Les 8 titres ayant le mieux performé se verront automatiquement octroyer un rendement fixe de 60 %, et ce, peu importe que leur performance ait été positive ou négative. Quant aux 12 autres titres, ils recevront leur rendement réalisé. Le rendement global (plafonné à 60 %) sera déterminé en faisant la moyenne arithmétique de ces 20 rendements.

À l'échéance, vous recevrez le plus élevé de :

- ▶ votre capital investi **ou**
- ▶ votre capital investi **PLUS** le rendement global (plafonné à 60 %)

Exposition à 20 sociétés canadiennes faisant partie de l'indice S&P/TSX 60

Titre	Compositions sectorielles
Metro Inc. Les Compagnies Loblaw limitée	Biens de première nécessité
Enbridge Inc. TransCanada Corporation Husky Énergie Inc. Encana Corporation Suncor Énergie Inc.	Énergie
Nutrien Ltd. Ressources Teck Limitée, catégorie B Société aurifère Barrick	Matériaux de base
BCE Inc. TELUS Corporation	Services de télécommunication

Titre	Compositions sectorielles
Banque de Nouvelle-Écosse Banque Toronto-Dominion Banque Royale du Canada Banque de Montréal Financière Sun Life Inc.	Services financiers
Compagnie des chemins de fer nationaux du Canada	Produits industriels
Shaw Communications Inc., catégorie B Thomson Reuters Corporation	Produits de consommation discrétionnaire

